

## Comment va se dérouler l'étude

Que votre enfant souffre ou non de difficultés de sommeil, votre participation consiste uniquement à répondre à une série de questions. Il vous faudra environ 30 minutes pour compléter ce questionnaire. Il n'y a pas de bonne ou mauvaise réponse

## Quels sont vos droits et obligations

Votre participation à cette étude est entièrement libre et volontaire. Vous avez, de plus, la possibilité de retirer votre consentement à tout moment en informant simplement les responsables de la recherche, sans avoir de justification à fournir

## Confidentialité des données

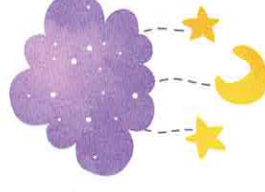
Tous les documents de cette étude vous concernant seront strictement confidentiels et ne feront l'objet d'aucune divulgation à des tiers selon les lois et/ou règlements en vigueur. Les données recueillies vous concernant resteront anonymes pour l'analyse ultérieure des résultats de l'étude.

## Questionnaire en ligne

Si vous le souhaitez, vous pouvez également compléter ce questionnaire directement en ligne en vous rendant à l'adresse suivante :

[www.sondageonline.ch/s/sommeil\\_enfants\\_SHU](http://www.sondageonline.ch/s/sommeil_enfants_SHU)

Nous vous remercions sincèrement.  
En remplissant ce questionnaire, vous aidez à mieux comprendre les troubles du sommeil de l'enfant et leurs conséquences



## Etude sur les causes et conséquences des troubles du sommeil de l'enfant âgé entre 6 mois et 5 ans

L'insomnie chez le bébé et le jeune enfant est très fréquente. L'objectif de cette étude est de **mieux comprendre les causes et les conséquences de l'insomnie des enfants de moins de 5 ans**, en particulier d'évaluer les liens entre le sommeil de l'enfant avec le sommeil, l'humeur et la fatigue de leur mère

